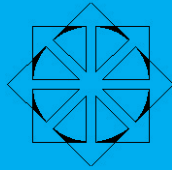




ISSN 0009-6709  
AGREATION P401158

# *Ciel et Terre*

*Bulletin de la Société Royale belge d'Astronomie,  
de Météorologie et de Physique du Globe*



Bureau de dépôt: Bruxelles X - P401158

*Bimestriel*

*Vol. 139, n° 6, Novembre - Décembre 2023*

Avec l'appui de l'Observatoire Royal de Belgique



Figures en couleur liées à l'article de X. Fettweis (pages 162-166).

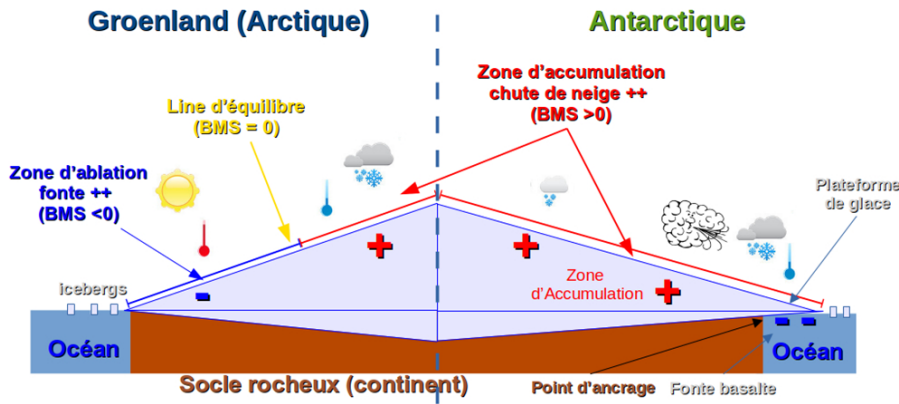
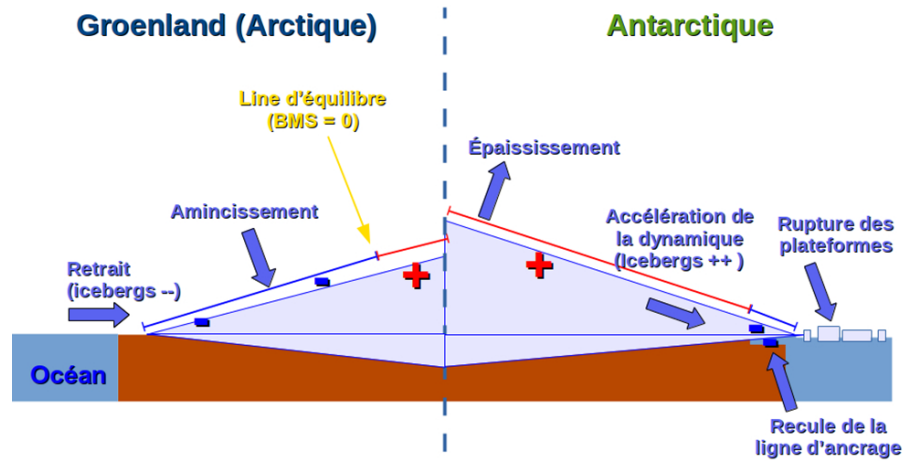


Figure 1 : Coupe transversale schématique illustrant les principaux processus et/ou composants intervenant dans le bilan de masse total actuel des calottes du Groenland (gauche) et de l'Antarctique (droite).

Figure 2 : Coupe transversale schématique illustrant les principaux processus et/ou composants impactant l'évolution future des deux calottes.



Figures en couleur liées à l'article de G. Stevens (pages 180-187).

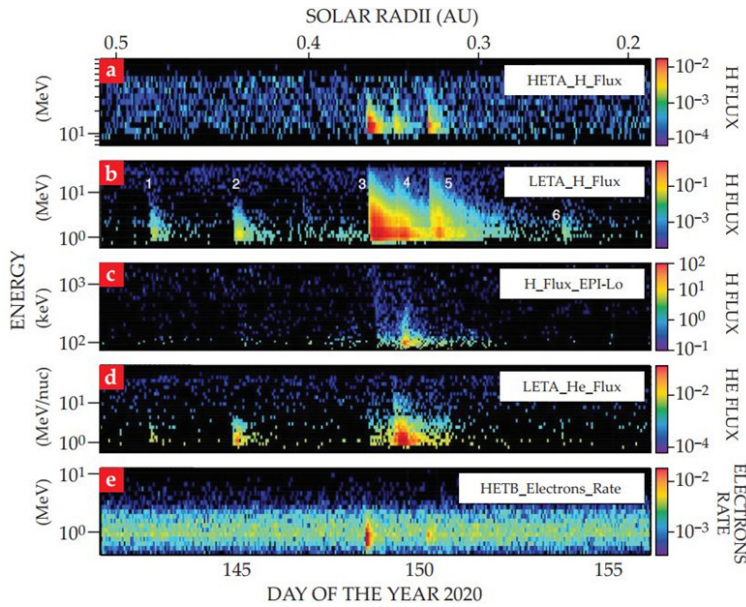


Figure 3 : Intensité des particules énergétiques. Les particules énergétiques près du Soleil ont été observées par la suite IS $\odot$ IS. Les spectrogrammes indiquent l'intensité des protons (panneaux a, b et c), l'intensité de l'hélium (panneau d) et le taux de comptage des électrons (panneau e). Les télescopes à basse et à haute énergie LET-A et HET-A/B ainsi que l'instrument de mesure des particules énergétiques à basse altitude (EPI-Lo) sont des capteurs de la suite IS $\odot$ IS. (D'après Cohen C. M. S & al., Astron. Astrophys. 650, A23, 2021)

Figure 4 : Poussière dans l'héliosphère interne.

(a) Taux d'impact des poussières mesurés par les antennes électriques FIELDS, superposés ici à la trajectoire de la sonde pour les orbites 1 à 6. (b) Plusieurs populations de poussières (non représentées à l'échelle) ont été identifiées : des météoroïdes  $\alpha$  elliptiques, des météoroïdes  $\beta$  hyperboliques et un flux de poussières potentiel, connu sous le nom de flux  $\beta$ . La caractéristique grise en forme d'éventail vers le bas est un nouveau courant de poussière produit par les interactions entre la traînée de météorites des Géminides et le nuage de poussières zodiacales.

