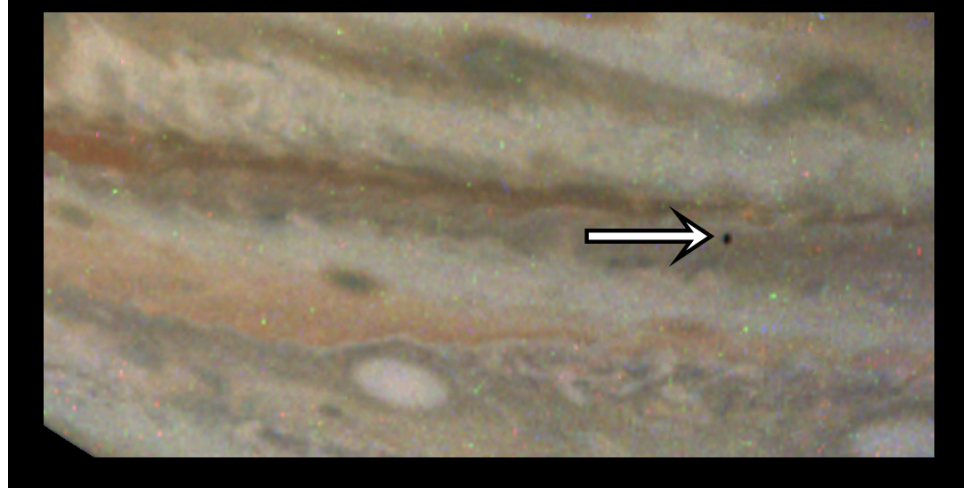
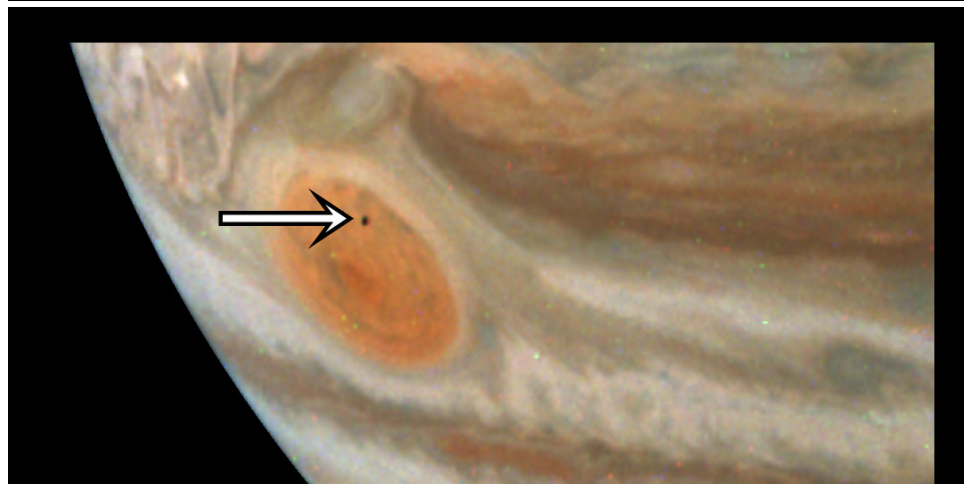
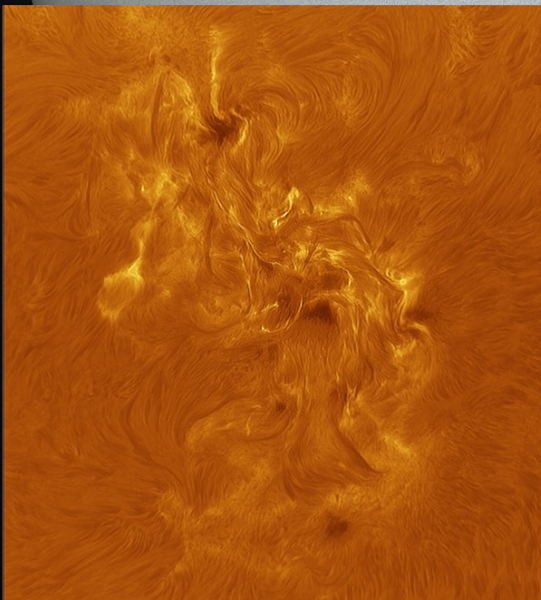
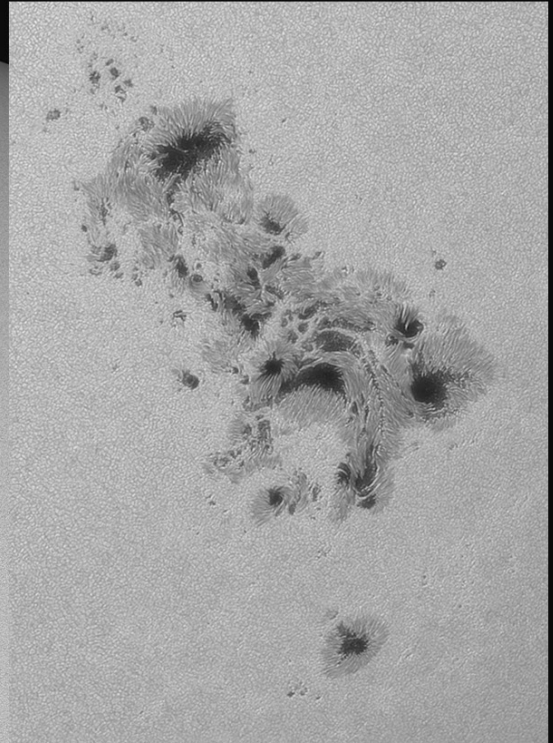
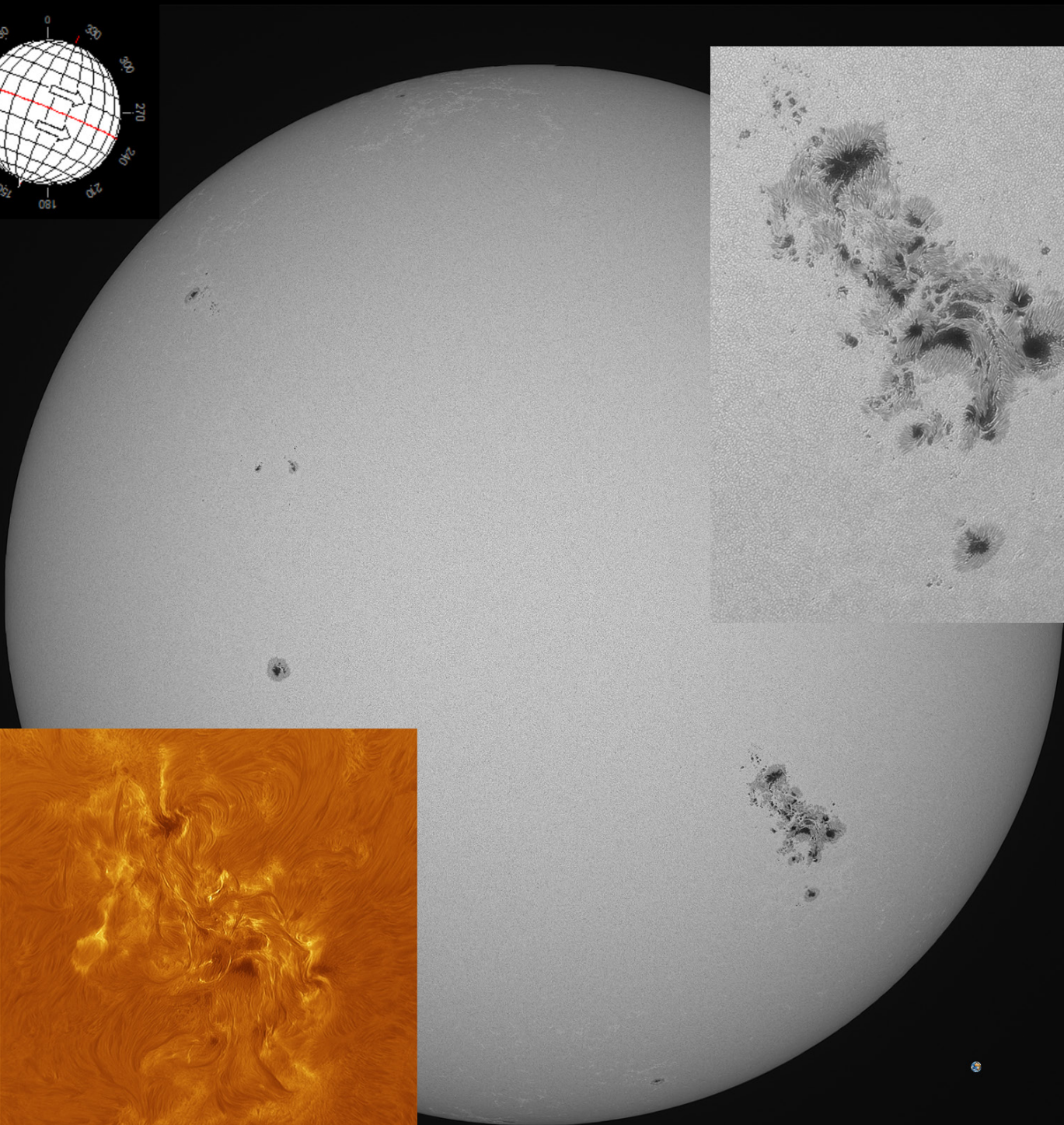
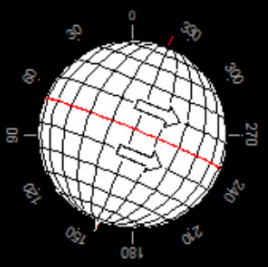


*Mission Juno de la NASA : capture de ces deux vues de Jupiter lors de son 59e survol rapproché le 7 mars 2024 donnant un bon aperçu des ceintures colorées et des tempêtes tourbillonnantes de Jupiter, y compris la Grande Tache Rouge, dont un examen attentif révèle deux passages devant le disque du petit satellite naturel Amalthée. (Crédits : NASA/JPL-Caltech/SwRI/MSSS après traitement d'image par Gerald Eichstädt)*



*Images de taches solaires prises à Hannut le 10 mai vers 10h par Marc Distexhe (membre de la SAL et du GAS), avec grille d'orientation et schéma de la Terre à l'échelle, présentant la tache devenue célèbre avec deux zooms de même orientation pour comparaison en lumière blanche et H-Alpha. Lunette TS de 155 mm de 1240 mm de focale pour lumière blanche et avec zooms respectifs et caméra Asi 174 de lumière blanche à 4960 mm de focale et prisme de Herschell avec filtre. Images traitées à l'aide de plusieurs outils informatiques.*





© Marc Distenhe

